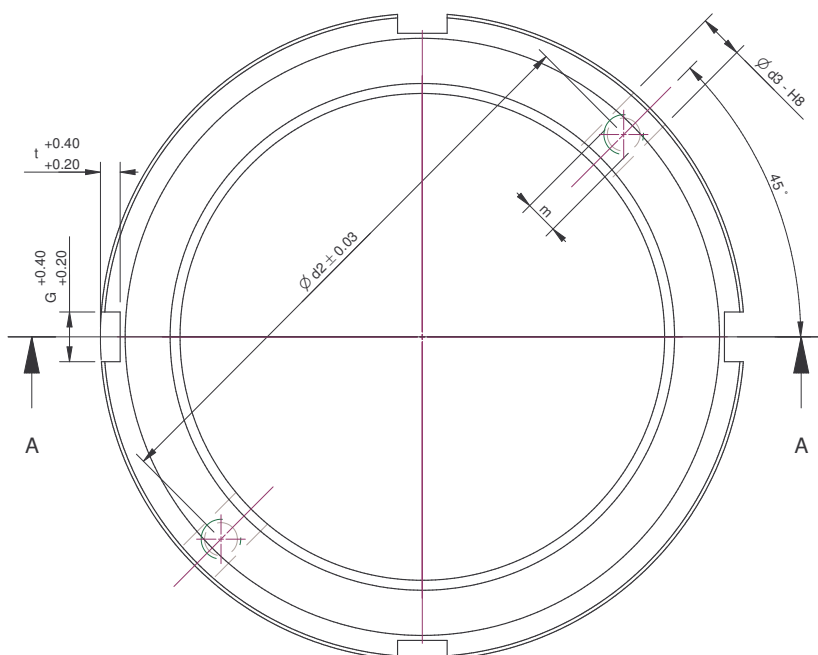
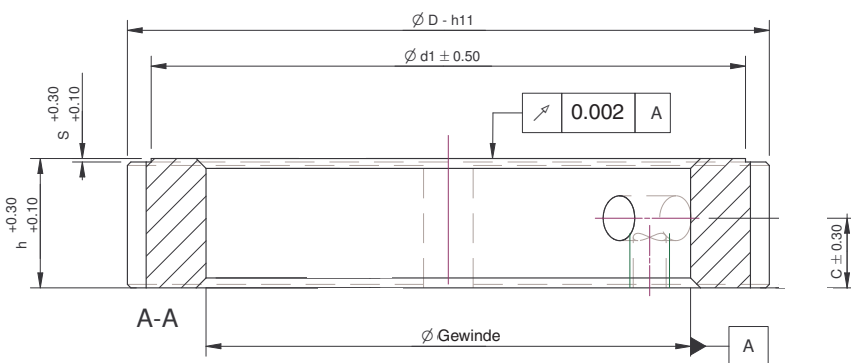
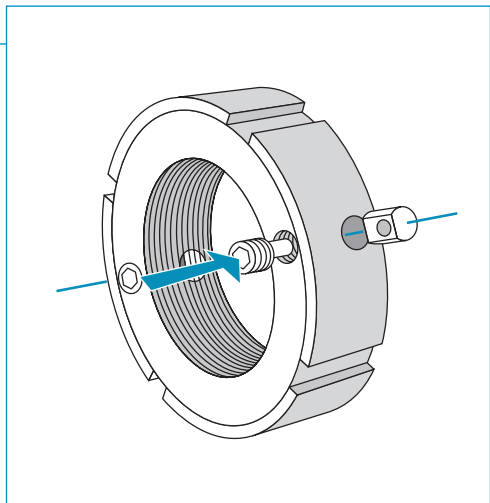


Stellmutter axial MRA

(Diese werden aus zwei verschiedenen Materialien gefertigt. Je nach Grösse)

Material:
 Bis Aussendurchmesser D = 60mm
 Bezeichnung: ETG 100
 DIN: 45S20
 Werkstoff Nr: 1.0727
 Zugfestigkeit: mind.. 960 N/mm2

grösser D= 60mm
 Bezeichnung: Ovako 280T
 DIN: 20MnV6
 Werkstoff Nr: 1.5217
 Zugfestigkeit: mind. 540 N/mm2



Abmessungen axial MRA										
Gewinde	D	h	G	t	d1	d2	C	m	s	Bestell NR.
M17x1	28	16	4	2	23	22.5	10	M4	0.5	MRA 17x1
M20x1	32	16	4	2	27	26	10	M4	0.5	MRA 20x1
M20x1.5	32	16	4	2	27	26	10	M4	0.7	MRA 20x1.5
M25x1	38	18	5	2	33	32	11	M5	0.7	MRA 25x1
M25x1.5	38	18	5	2	33	31.5	11	M5	0.7	MRA 25x1.5
M30x1.5	45	18	5	2	40	37.5	11	M5	0.7	MRA 30x1.5
M35x1.5	52	18	5	2	47	43.5	11	M5	0.7	MRA 35x1.5
M40x1.5	58	20	6	2.5	52	49	12	M6	0.7	MRA 40x1.5
M45x1.5	65	20	6	2.5	59	55	12	M6	0.7	MRA 45x1.5
M50x1.5	70	20	6	2.5	64	60	12	M6	0.7	MRA 50x1.5
M55x2	75	22	7	3	68	65	12	M6	0.7	MRA 55x2
M60x2	80	22	7	3	73	70	12	M6	0.7	MRA 60x2
M65x2	85	22	7	3	78	75	12	M6	0.7	MRA 65x2
M70x2	92	24	8	3.5	85	81	14	M8	0.7	MRA 70x2
M75x2	98	24	8	3.5	90	87	14	M8	0.7	MRA 75x2
M80x2	105	24	8	3.5	95	93	14	M8	0.7	MRA 80x2
M85x2	110	24	8	3.5	102	98	14	M8	0.7	MRA 85x2
M90x2	120	26	10	4	108	105	14	M8	0.7	MRA 90x2
M95x2	125	26	10	4	113	110	14	M8	0.7	MRA 95x2
M100x2	130	26	10	4	120	115	14	M8	0.7	MRA 100x2
M105x2	140	28	12	5	126	123	16	M10	0.7	MRA 105x2
M110x2	145	28	12	5	133	128	16	M10	0.7	MRA 110x2
M115x2	150	28	12	5	137	133	16	M10	0.7	MRA 115x2
M120x2	155	30	12	5	138	138	16	M10	0.7	MRA 120x2
M125x2	160	30	12	5	148	143	16	M10	0.7	MRA 125x2
M130x2	165	30	12	5	149	148	16	M10	0.7	MRA 130x2
M135x2	175	32	14	6	160	155	18	M12	0.7	MRA 135x2
M140x2	180	32	14	6	160	160	18	M12	0.7	MRA 140x2
M145x2	190	32	14	6	172	168	18	M12	0.7	MRA 145x2
M150x2	195	32	14	6	171	173	18	M12	0.7	MRA 150x2
M155x2	200	34	16	7	182	178	18	M12	1	MRA 155x2
M160x3	210	34	16	7	182	185	18	M12	1	MRA 160x3
M165x3	210	34	16	7	193	188	18	M12	1	MRA 165x3
M170x3	220	34	16	7	193	195	18	M12	1	MRA 170x3
M180x3	230	36	18	8	203	205	18	M12	1	MRA 180x3
M190x3	240	36	18	8	214	215	18	M12	1	MRA 190x3
M200x3	250	38	18	8	226	225	18	M12	1	MRA 200x3